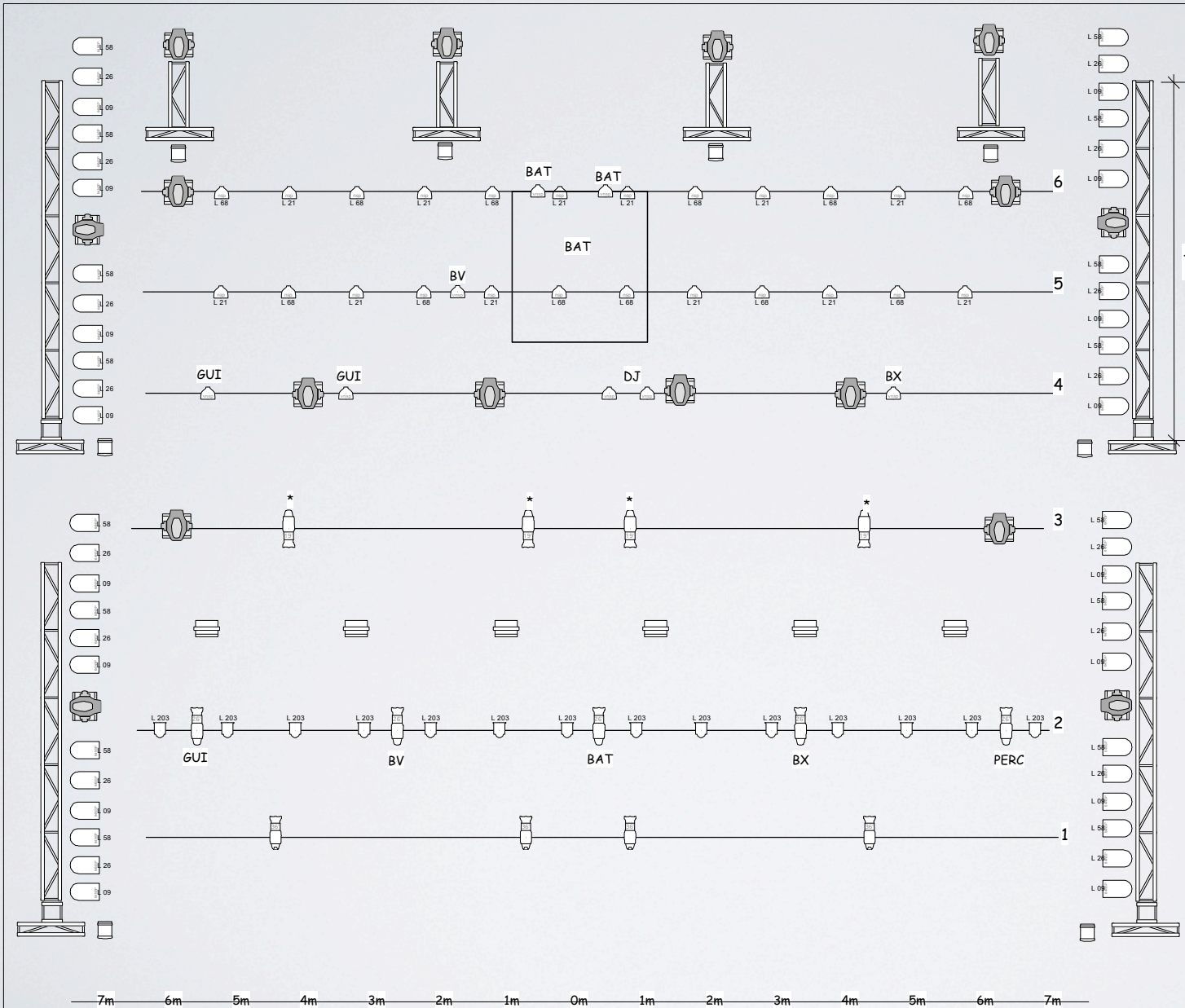









# Rider de Luz



Marina Stoll  
Light Designer

**T.R.O.P.A.**

- 48  SOURCE PAR # 2
- 14  Elipsoidal 36°
- 48  PAR # 2
- 16  MAC 500
- 06  COLORTRAN 500W
- 04 TORRES DE TRELIÇA Q-30  
C/ 5,5M ALTURA
- 01 AVOLITE Pearl 2012
- 02 MÁQUINAS DE FUMAÇA

Contact: Marina Stoll  
marina.stoll@uol.com.br  
+55 11 8239 4201

DESIGNER BY:  
MARINA STOLL

LIGHT DESIGNER:  
MARINA STOLL

SCALE:  
1 : 50

TOUR 2010



## T.R.O.P.A. - LISTA DE EQUIPAMENTO

- Dimmerizados:

14 Elipsoidal ETC 36°  
48 Par Source Four  
48 PAR 64 # 2 ( NSP )  
06 Colortrans 500 W  
02 Máquinas de fumaça DMX 512

- Automatizados:

16 Moving Lights tipo Mac 500 ou similar

- Gelatinas

**Par 64**

08 x R 58

08 x R 26

08 x R 09

**Par Source Four**

12 x R 21

12 x R 68

- Controle

01 Avolite Pearl 2012

48 Dimmers

- Estrutura de treliça Q - 30

04 x 4m

08 x 1m

04 x Cubos

08 Bases

Direitos de Cópia / Copyright: Concepção artística, textos, materiais, programação e idéias estão sob uma licença de direitos autorais da Creative Commons. O uso total ou parcial das informações deste projeto somente podem ser utilizados sob autorização da Marina Stoll Bortolotti Iluminação Cenica

Marina Stoll

+ 55 11 8239 4201

[marina.stoll@ibeamsp.com](mailto:marina.stoll@ibeamsp.com)



Associations of Light Designers